



Stebru's

carbon

footprint

en de road to zero

Editie 2024

Er waren in Q1/Q2 2024 7 projecten in realisatie met een elektrisch energieverbruik.

Aan elektra op de projecten is in totaal ongeveer 897.400 kWh aan energie verbruikt. Deze piek komt doordat projecten als Harmonie en Zaanse Helden midden in de afbouw zitten en dus waar veel disciplines tegelijk werken.

De totale netto footprint van Stebru bedroeg in Q1/Q2 2024

290,5 ton CO₂-eq

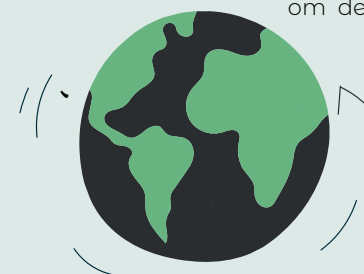
Dat staat gelijk aan:

1,43 miljoen

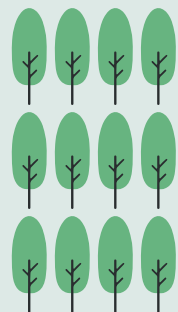


autokilometers

35,6 rondjes om de aarde

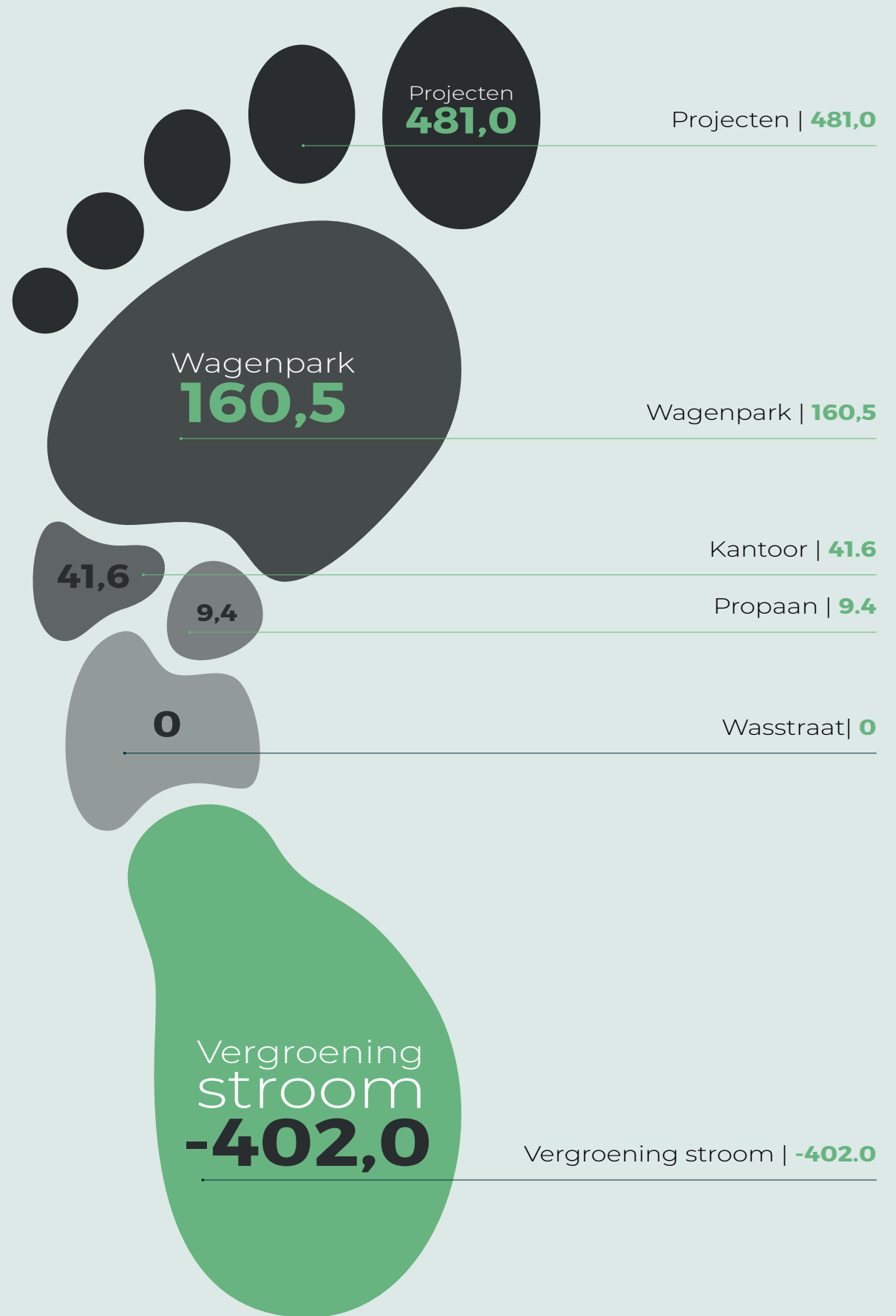


26,9 duizend bomen per jaar nodig voor de opslag van CO₂



Verdeling footprint Stebru Q1/Q2 2024 In CO₂-eq:

CO₂-eq



Road to zero

We hebben de data verzameld, de berekeningen gemaakt en we weten waar onze uitstoot vandaan komt. Zo kunnen we doelen stellen.

We schrikken er niet voor terug om ambitieuze langetermijndoelstellingen te stellen. Door ze op te knippen in middellange- en kortetermijndoelstellingen, wordt duidelijk dat deze ambitieuze doelstellingen wel degelijk heel realistisch zijn.

De doelstellingen worden gesteld voor twee verschillende vormen van uitstoot:

- Directe uitstoot door fossiele brandstoffen
- Indirecte uitstoot door de productie van elektrische energie



Actie!

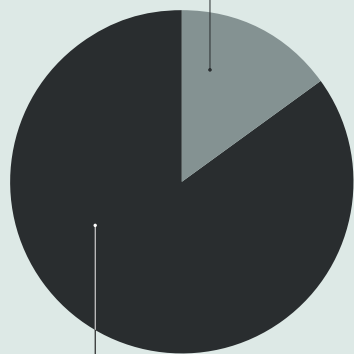
De laatste stap naar een duurzaam actieplan is het formuleren van concrete maatregelen waarmee we de uitstoot binnen onze organisatie gaan beperken.

De maatregelen zullen net als de doelstellingen worden verdeeld in maatregelen tegen directe uitstoot (fossiel) en indirecte uitstoot (grijze stroom).

Aan sommige maatregelen wordt al gewerkt en anderen worden dit jaar genomen. Daarnaast hebben we ook een aantal bewustwordingsmaatregelen waarmee iedere werknemer energie en/of brandstof kan besparen. Deze maken op het eerste oog niet veel verschil, maar kunnen alles bij elkaar veel betekenen.

Met de bewustwordingsmaatregelen kunnen alle werknemers die niet direct betrokken zijn bij de reductiemaatregelen uit het actieplan alsnog hun steentje bijdragen aan een duurzame organisatie.

37% = 107,2
Grijs stroom-
verbruik ton CO₂-eq



63% = 183,3
Fossiel
brandstofverbruik ton CO₂-eq

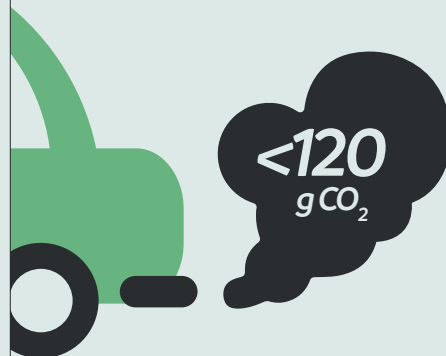
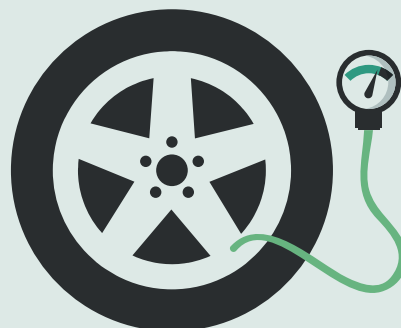
Reductiemaatregelen fossiel brandstofverbruik

DOEL Brandstofverbruik van het wagenpark verminderen en waar mogelijk elektrificeren.

1

Driemaandelijkse bandenspanningscontrole

Doel: Auto's verbruiken minder brandstof door minimale rolweerstand



2

Nieuwe leaseauto's < 120 gram CO₂-eq per kilometer

Doel: De meest vervuilende auto's in het wagenpark zijn uitgefaseerd

3

Duurzame leaseregeling werknemers

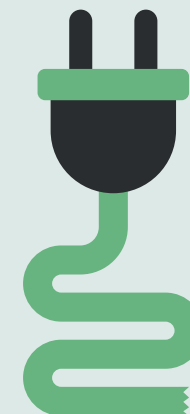
Doel: Elektrisch rijden wordt gestimuleerd



Reductiemaatregelen grijs stroomverbruik

DOEL Extra inzicht creëren in energiestromen op kantoor en projectlocaties om doelgerichter energiebesparende maatregelen te nemen.

1



Inkoop groene stroom

Doel: Onze algehele footprint als gevolg van grijze stroom reduceren

2

Plaatsen slimme meters

Doel: Meer inzicht in waar we energie kunnen besparen



3



Energielabel kantoor

Doel: Het kantoor moet een boegbeeld en visitekaartje worden van een duurzame organisatie

Brandstofbesparing

De bewustwordingsmaatregelen hebben als doel dat iedere werknemer, die niet direct betrokken is bij de zes reductiemaatregelen uit het actieplan, alsnog een steentje kunnen bijdragen op weg naar een duurzame organisatie.



Carpoolen



Fietsen



Onnodige ritten voorkomen



Bandenspanning op het juiste niveau houden

Elektriciteitsbesparing



Computers afsluiten als je naar huis gaat



Computers op slaapstand als je weg van je bureau bent



Verlichting uit als je geen gebruik maakt van een ruimte